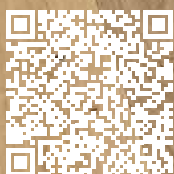


Naturboden aus Schweden

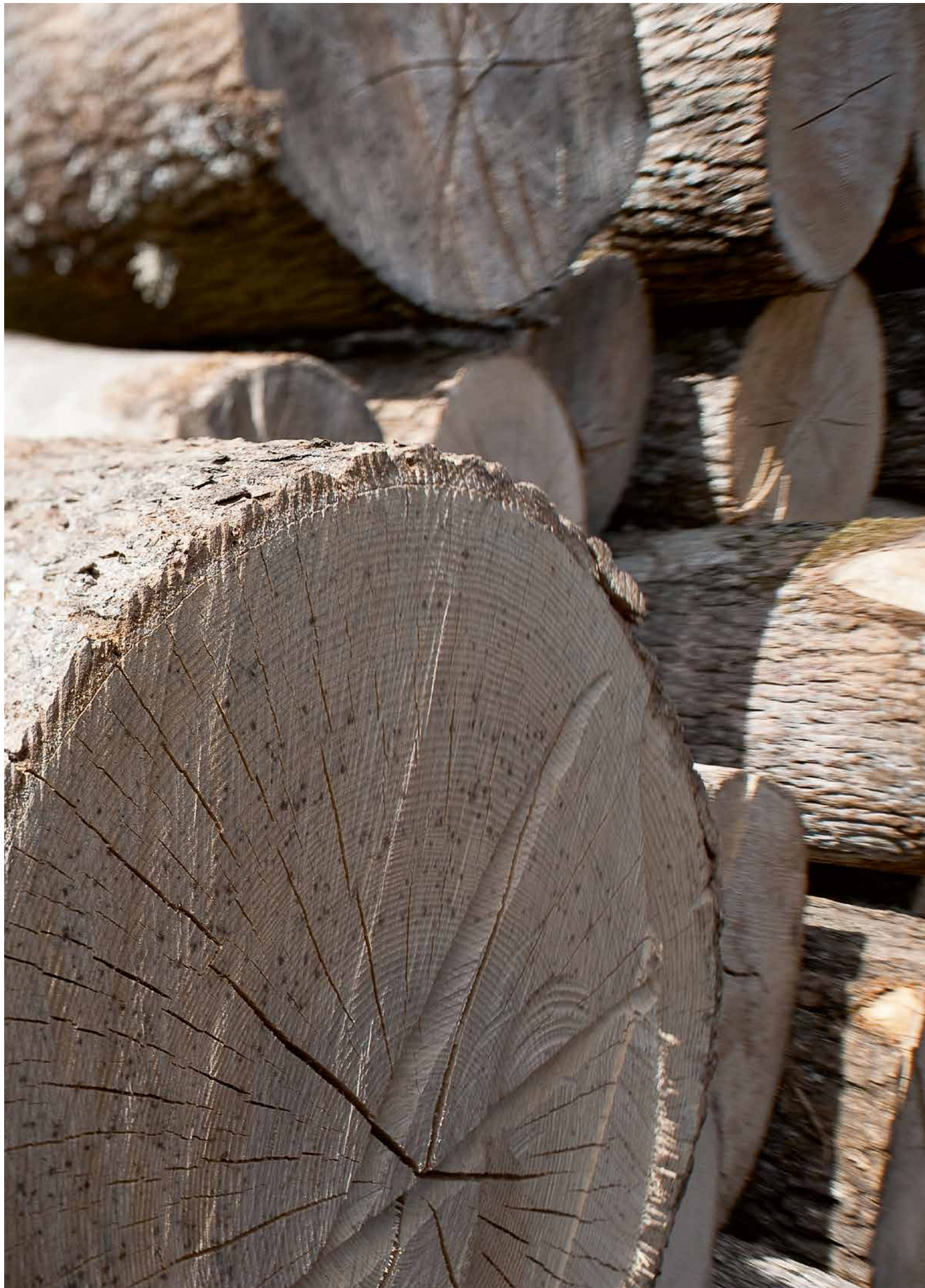


Zur aktuellen
Preisliste

Eiche astig Rohholzl, XXL Landhausdiele



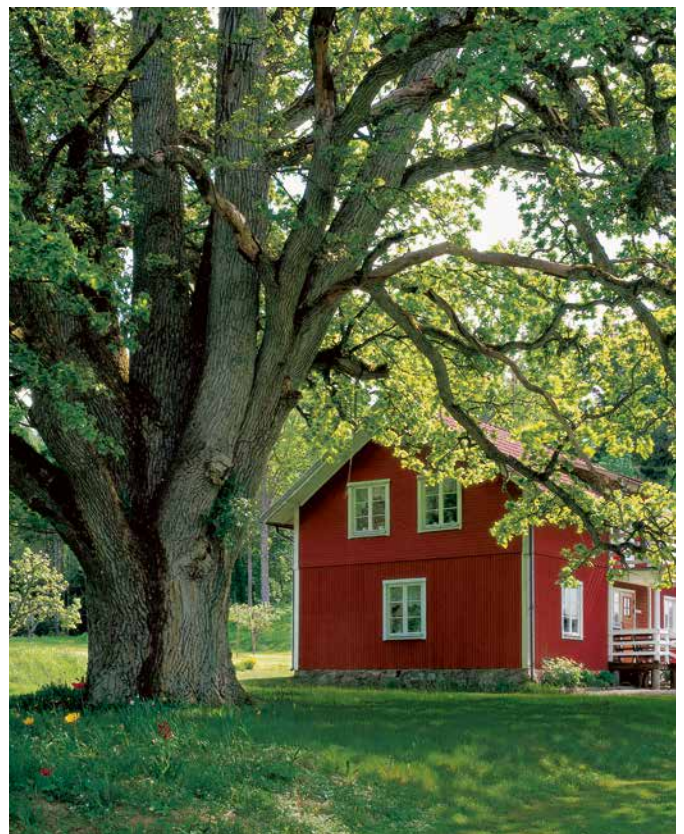
3D-Raumplaner
berg-berg.com



Schwedeneiche



Bei uns in Schweden wachsen die Bäume langsamer, stehen weniger dicht und entwickeln dadurch mehr, und vor allen Dingen gesunde Äste. Aufgrund der kargen Böden und langen Winter ist das Holz dichter und besonders hart. Die Wuchs- und Klimabedingungen hier im hohen Norden Europas sind auch die Ursache der schönen Farbgebung und Ausdrucksstärke unserer Böden.



Geölt, geliebt, gesund

Sauerstoff-härtendes Naturöl auf pflanzlicher Basis ist schon seit Jahrhunderten ein bewährtes Mittel, um Holz zu schützen. Unser Öl wird nicht nur oberflächlich aufgebracht, sondern tief in die Holzfasern einpoliert. Berg & Berg Böden behalten so ihre wunderbar warme Ausstrahlung und sind ausgesprochen unempfindlich.

natureplus

Berg & Berg ist Marktführer für ökologisches Parkett. Um diesem Anspruch gerecht zu werden, unterziehen wir uns regelmäßig einer umfassenden Überprüfung durch natureplus – dem Qualitätszeichen für umweltgerechte und gesundheitsverträgliche Produkte in Europa. Detaillierte Prüfergebnisse erhalten Sie auf Anfrage.
www.natureplus.org

Die Vorteile von geöltem Berg & Berg Parkett

- Die angenehme Haptik des Holzes bleibt spürbar, da das Öl tief in die Holzfasern eindringt.
- Der natürliche Feuchtigkeitsausgleich sorgt für ein gesundes Raumklima.
- Geölte Berg & Berg Böden sind antistatisch.
- Geölte Berg & Berg Böden sind unempfindlich und pflegeleicht.
- Regelmäßiges Wischen mit Faxe Holzbodenseife (oder vergleichbaren Produkten) reinigt und sorgt für neuen Schutz.
- Geölte Berg&Berg Böden lassen sich ganz leicht renovieren, ohne sie abzuschleifen.



Nachwachsende Begeisterung



FSC®

Das Prüfsiegel des FSC® (Forest Stewardship Council) steht für den Erhalt der ökologischen Vielfalt und Nachhaltigkeit im wahren Sinne des Wortes: Wir entnehmen unseren Wäldern nämlich grundsätzlich weniger Holz, als nachwächst, damit diese natürliche Ressource auch für zukünftige Generationen erhalten bleibt.



The mark of
responsible forestry

Landhausdiele, Schiffsboden oder Hochkant-Design?



XXL
Landhausdiele



L
3-Stab Schiffsboden



XS
Hochkant-Design

Qualität bis ins Detail



Böden zum Niederknien

An Details erkennt man, ob ein Produkt wie unser Dreischichtparkett mit handwerklicher Sorgfalt und Liebe hergestellt wurde. Durchdachte Entwicklung, gründliche Rohstoffauswahl, feine Verarbeitung und perfektes Finish machen deutlich, dass Berg & Berg Böden fürs Leben geschaffen werden.

Die Deckschicht aller unserer Böden ist 3,8 mm dick und kann mehrfach abgeschliffen werden. Die Mittellage besteht aus feinjähigem Kiefernholz mit stehenden Jahresringen.

Svedloc

Berg & Berg Dielen mit Svedloc Verbindung eignen sich sowohl für schwimmende Verlegung, als auch für vollflächige Verklebung. Eine Leimangabe in die Nut sorgt bei schwimmender Verlegung für überlegene Festigkeiten. Alle Berg & Berg Böden sind für Verlegung auf Warmwasser Fußbodenheizung geeignet (siehe Verlegeanweisung auf berg-berg.com).

Diese Vorteile bietet Svedloc

- Schnelle und einfache Verlegung
- Dauerhaft dichte Fugen
- Nachweislich überlegene Festigkeit
- Sofort nach der Verlegung begehbar

Am liebsten für immer

Berg & Berg Parkett hat viele handfeste Vorzüge. Es ist durch die Verwendung langsam wachsender nordischer Hölzer anderem Dreischichtparkett mit herkömmlichem Aufbau deutlich überlegen. Unsere Böden werden für die anspruchsvollen klimatischen Verhältnisse in Skandinavien produziert. Die sorgfältige Trocknung und Ausgewogenheit der Konstruktion geben unseren Böden ihre überlegene Formstabilität.



Verlegevideos

Svedloc

XXL Landhausdielen

2.390 x 198 x 14 mm

1 Bund = 2,84 m² (jedes Bund kann 1/3 in den Längen 800/1.200/1.600 mm enthalten)

Deckschichtstärke ca. 3,8 mm

Massive Kiefernholz Mittellage



Eiche Herz/astig, Naturöl

Schwedeneiche

Herz/astig, gebürstet,
Minifase an den Längs-
kanten



Naturöl



Rohholzöl



Weißöl

L 3-Stab Schiffsböden



2.390 x 198 x 14 mm
1 Bund = 2,84 m²
Deckschichtstärke ca. 3,8 mm
Massive Kiefernholz Mittellage



Wildecke, Rohholzöl

Schwedeneiche

Wildecke Mischsortierung
Gebürstet, ohne Fase



Naturöl



Rohholzöl



Weißöl

XXL Landhausdielen

2.390 x 198 x 14 mm

1 Bund = 2,84 m² (jedes Bund kann 1/3 in den Längen 800/1.200/1.600 mm enthalten)

Deckschichtstärke ca. 3,8 mm

Massive Kiefernholz Mittellage



Gotland

Schwedeneiche

Herz/astig, gebürstet,
Minifase an den Längs-
kanten



Lappland



Värmland



Gotland

Achtung: Das Produkt Gotland erhält seinen besonderen Farbton erst dadurch, dass es nach der Verlegung maschinell mit Faxe Pflegeöl weiß eingepflegt wird.

L 3-Stab Schiffsböden



2.390 x 198 x 14 mm
1 Bund = 2,84 m²
Deckschichtstärke ca. 3,8 mm
Massive Kiefernholz Mittellage



Lapland

Schwedeneiche

Herz/astig, gebürstet,
ohne Fase



Lapland



Värmland



Gotland

Achtung: Das Produkt Gotland erhält seinen besonderen Farbton erst dadurch, dass es nach der Verlegung maschinell mit Faxe Pflegeöl weiß eingepflegt wird.

XXL Landhausdielen

2.390 x 198 x 14 mm

1 Bund = 2,84 m² (jedes Bund kann 1/3 in den Längen 800/1.200/1.600 mm enthalten)

Deckschichtstärke ca. 3,8 mm

Massive Kiefernholz Mittellage



Naturöl

Schwedeneiche

Raskamåla

Diese Dielen werden aus Kerneiche der Region Blekinge produziert. Typisches Merkmal sind gespachtelte Äste, Risse und Kernröhre. Kleinere Risse bleiben natürlich und ungespachtelt.



Naturöl



Rohholzöl



Weißöl

XXL Landhausdielen



2.390 x 198 x 14 mm

1 Bund = 2,84 m² (jedes Bund kann 1/3 in den Längen 800/1.200/1.600 mm enthalten)

Deckschichtstärke ca. 3,8 mm

Massive Kiefernholz Mittellage



Weißöl

Schwedeneiche

Karo/Wildeiche mit viel Ästen und Splint
Gebürstet, Minifase
an den Längskanten



Naturöl

Weißöl

L 3-Stab Schiffsböden

2.390 x 198 x 14 mm

1 Bund = 2,84 m²

Deckschichtstärke ca. 3,8 mm

Massive Kiefernholz Mittellage



Roteiche Naturöl

Klassischer Schiffboden

Karo/Wildsortierung

Fein geschliffen, ohne Fase



Wildesche Weißöl



Wildbuche Naturöl



Roteiche Naturöl

XS Hochkant-Design



2.390 x 198 x 14 mm

1 Bund = 2,84 m² (jedes Bund kann 1/3 in den Längen 800/1.200/1.600 mm enthalten)

Deckschichtstärke ca. 3,8 mm

Massive Kiefernholz Mittellage



Schwedeneiche

XS ist die moderne Interpretation des klassischen Hochkant-Designbodens. Frische Optik für den außergewöhnlichen Geschmack. Eiche XS Böden sind aufgrund ihrer lebhaften Struktur besonders strapazierfähig.



gebürstet, naturgeölt



gebürstet, weißgeölt



Bitte beachten Sie: Berg & Berg Böden sind Naturprodukte. Abweichungen in Farbe und Struktur (Maserung, Splint, Äste) sind naturbedingt und machen Ihren Boden zu einem wertvollen Unikat. Dieses Produkt wurde auf FSC® zertifiziertem Papier gedruckt.